

# 特別養護老人ホーム 第二南花園 3階 個室ユニット型

## 短期入所生活介護（ショートステイ）のご案内

知らない場所へお泊まりに行くことは、誰だって不安ですね。 どんなお部屋か、どんなお風呂か、雰囲気は？

皆様の不安が、旅行へ行く前のような期待溢れる**ドキドキ**に変わるよう、第二南花園にお手伝いさせていただきます😊

まず、皆様が最初に見る第二南花園の姿は、おそらくこちらだと思います。園の目の前の道路から見た第二南花園です。平成24年9月1日に開設した、比較的新しい施設です。



まだ見た目も綺麗でしょう？（笑）

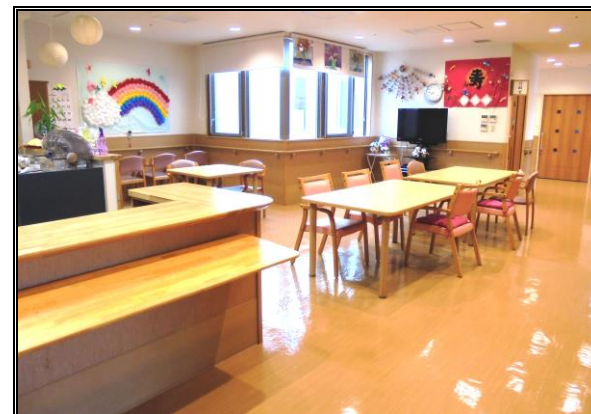
皆様にお泊まりいただくのは、建物の3階エレベーターを降りてすぐ右手にあります『西一丁目』ユニットです。建物の中ですが、玄関のような入口があります(下の左の写真)。



入口を入ると、左手にお風呂、右手には居室が並び、奥のリビングや居室へと続きます(上の右の写真)。まずはお茶で休憩しましょう。

第二南花園のショートステイは、ご利用される全ての方に個室をご利用いただき、一日最大で10名の方が、お泊まりいただけます。時には外食等にお出掛けする事もあります。

陽光が差し込む明るいリビングは、皆様の憩いの場。お食事の時には、全員がリビングに集まりますが、それ以外でも好きな方はここでおしゃべりしたり、一緒に折り紙を折ったりして、家庭のように自由に過ごします。



もちろん、一人で静かに過ごすことが好きな方は、お部屋で過ごしていただいて構いませんし、談話コーナーがお気に入りという方もいらっしゃいます。ご自身の落ち着いた場所を見つけて、一日をお楽しみください。



どうでしょうか？少しはショートステイが楽しみになってきましたか？ 続きは裏面をどうぞ♪

第二南花園のショートステイは、全室個室。10人定員で、より家庭に近い環境です。

家庭のように人の温かみを感じられ、かつ個人のプライバシーが保たれるよう、最大限の配慮をしております。

一番気になるのは、お部屋ですよ。  
皆様にお泊まりいただくお部屋は、個室  
(一人部屋)になります。



全てのお部屋に、介護用ベッド、テーブルと引き出しのついた床頭台、洋服ダンス、エアコン、洗面台(温かいお湯も出ます)が完備。コンセントがありますので、テレビやラジオ、電気カミソリ等、家電の持ち込みも可能です(コンセントを使用する場合は1日50円の電気代がかかります)。

ただし、電気ポットや冷蔵庫・電子レンジ等の持ち込みについては安全・衛生上の観点より、ご遠慮いただいています)。

入口から見たお部屋全体の様子です。  
居室の中にトイレはありませんが、ご希望があれば、ポータブルトイレを設置することも可能です。



車いすでも、歩行器でも、杖でも、健脚な方も、それぞれに過ごしやすいような生活空間になるよう、努めてまいります。

お部屋も快適ですが、各種イベントの際には、お部屋を出て、是非一緒に楽しんでくださいね！

ご家庭より広々としたトイレでしょうか？  
居室10部屋に対してトイレは3か所ご用意しています。ですからどの部屋からも「トイレが遠くて…」という心配はありません。



車イスでも  
シルバー  
カーでも  
楽々入れる  
トイレです。

お風呂も個浴。職員と1対1での入浴です。  
ほかのご利用者の方と、一緒に入浴することは、



ありません。  
リフトが付いていますので、浴槽をまたいで入ることが難しい方は、

リフトに座ったまま湯船に入る事が出来ます。

いかがでしたか？ 第二南花園では、皆様のご利用を職員一同、首を長くして、お待ちしております◎